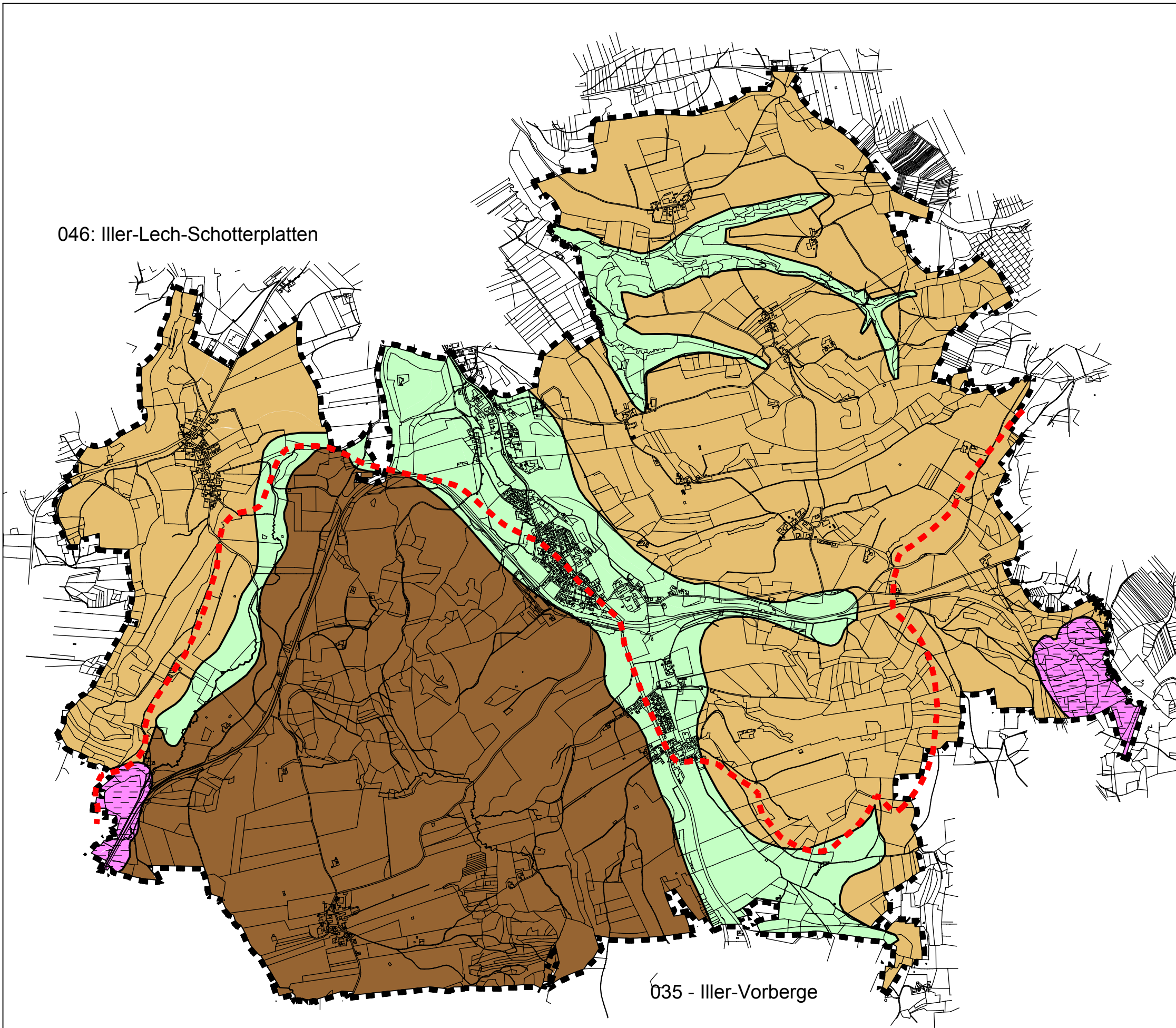
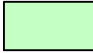


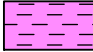



046: Iller-Lech-Schotterplatten



LEGENDE

-  **Täler**
der Günz und des Tobelbaches, einschl. Hangzonen
holozäne Talfüllungen und fluviatile Ablagerungen
Siedlungsgebiet Hauptort, südlicher Talschluss des Günztals
kleinere Feuchtfelder, Bäche, Gräben,
Verlauf der Naturraumgrenze (03-04)
-  **Schotter-Riedel**
überwiegend riss- und mindeleiszeitlich,
bewegte, kuppige Oberflächenform
Siedlungsgebiet für Weiler
Wiesen, kleine bis mittlere Waldparzellen,
Bäche, Hecken, Wege
-  **Hügelland**
überwiegend würmeiszeitlich,
bewegte, kuppige Oberflächenform,
wenige Siedlungen
Wiesen, Waldparzellen, Bäche,
Wege, Hecken
-  **Moore**
von Wald umgebene Übergangs- und Hochmoorreste in Senken,
wenig erschlossen, Trinkwassergewinnung,
Moorwälder, Streuwiesen, Brachen
-  **Grenze der naturräumlichen Haupteinheiten**
Norden: 04 - Donau-Iller-Lech-Platten
Süden: Voralpines Moor- und Hügelland

Landschaftsplan Günzach

Themenkarte Nr. **5** Planinhalt: **Raumeinheiten** Datum: 08.06.2011 Maßstab: **1 : 25.000**

hofmann & dietz architekten landschaftsarchitekten bdb. bdla.
Hochbau, Städtebau, Landschaftsplanung, Freianlagen, Gartendenkmalpflege
Meinrad-Spieß-P. 2, 87660 Irsee, Tel.: 08341/9667380 hofmann.dietz@t-online.de